

wadachiが作る新たな付加価値

轍 wadachi

# 目次

**wadachi**と一緒に描く最終ゴール .....3

**wadachi**の中核サービス .....4

**wadachi**だけの、ぜひ提供したい付加価値 .....5

I . TC(ティーチング・コーチ)

II . 学び方レジュメ

III . 鉄壁の基礎力養成レジュメ

IV . 丹精込めて作ったこだわりの学習計画表

V . 京大研究者等の音声実録

VI . 問題演習の手元見せ解説

どのようなプランがあるのか? .....13

ご連絡 .....15

**wadachi**

# 「学びに自律を、人生に自立を」

現在、この世界はとても不安定で不透明です。更にインターネットは情報が氾濫し煽動的な言説が蔓延しており、この中で主体的に愉しく生きるには、正しい知恵をつけるための「学び」が不可欠です。

実際2015年以降、高校生の学習時間は増加傾向にあります（引用：文部科学省「高等学校教育の現状について」）

そのため私達wadachiは、「教育」に挑み続ける学校法人や、今まさに受験や部活動等を通して社会への一步を踏み出そうとしている皆さんと共に、一生涯学び続ける愉しさを体感し、より善い生き方を模索していきたいと考えています。

今日ここから、面白い世界を、一緒に見に行きましょう。

# wadachiの中核「**ZOOM**自習室」

## 【概要】

平日17:00~22:30 土日10:00~22:00に実施

**ZOOM**の**URL**から入り、普通に勉強するだけ！

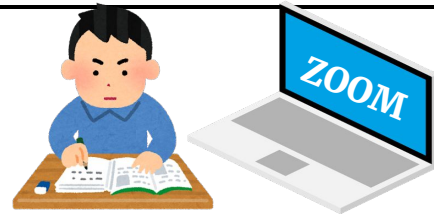
入退室は自由。

入室時、タイムキーパーに

今日の目標ノルマ休憩時間を提出し

ダラダラ勉強から、毎日成長する時間に。

PCタブレットは  
付けておだけ。



東大京大志願者の平均学習時間は.5時間  
と言われています。時間は重要ではなく、  
大切なのは「習慣化」していることです。

**毎日少しずつ習慣化しよう！！**

# wadachiだけの付加価値

ZOOM自習室と組み合わせることで  
学習を最大化できる付加価値が盛りだくさんです。

## TC(ティーチング・コーチ)

### 【概要】

京大生コーチと一対一で面談。

今のあなたに「何が必要か」が分かる30分

### 【流れ】

1. 学習の進め方を一緒に考え決めていく
  2. 学びを阻害する原因や要因を一緒に探す
  3. 最高の自宅学習環境を一緒に考える
  4. 学習計画表を一緒に作っていく
  - (5. 志望校の対策の仕方を一緒に考える)
- 二回目以降は、要望に合わせて内容変更します

勉強法、  
これで大丈夫？

友達は  
成績良いのに...

受験当日  
が怖い...

部活や恋愛、遊びと  
両立したい！

不安や本音、教えてくださいませんか？

同じ悩みや挫折を経験してきた京大生が、皆さんの隣で一緒に奮闘し、不安や課題を解決します！

# 学び方を学べるレジュメ

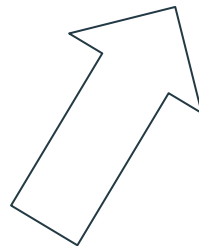
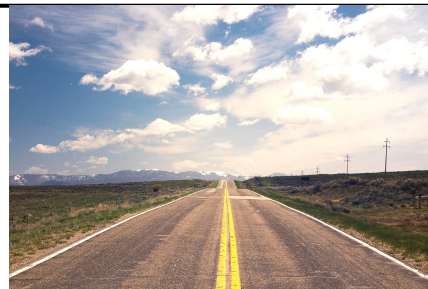
## 【概要】

京大生と京大教授、元有名講師が練り上げた  
各教科の「核」を知り、学び方を知るレジュメ

## 【中身】

1. 各教科の全体像が分かる！ロードマップ
2. 学習の迷いが消える、長い目線での学び方
3. 本物の論理的思考力が身に付く思考法
4. 問われていることが「何か」を見抜く方法
5. 学習意欲を高めるマインドセット

自信をもって  
常に前へ！



「先が見えない...」は  
もう終わり！！

# 鋼の基礎力養成レジュメ

## 【概要】

論理的思考力は、活用できる知識の量で決まる

圧倒的な知識活用力を磨くレジュメ

## 【中身】

1. 英、社(理)の要約知識や基幹用語
2. 現代文、古典の基幹知識
3. アウトプット用のテストや演習教材  
数学や英語についてもetc...。

問

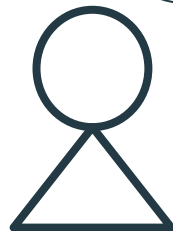
---

---

---

---

これは整数問題？  
なら、解く着眼点は  
(i)偶奇(ii)余り倍数  
それとも...



論理的思考力＝武器を磨き、正しく使えること

「使える知識」をたくさん引き出しに入れば

問題の核心は？解く方法は？が分かる！！



# こだわりの学習計画表

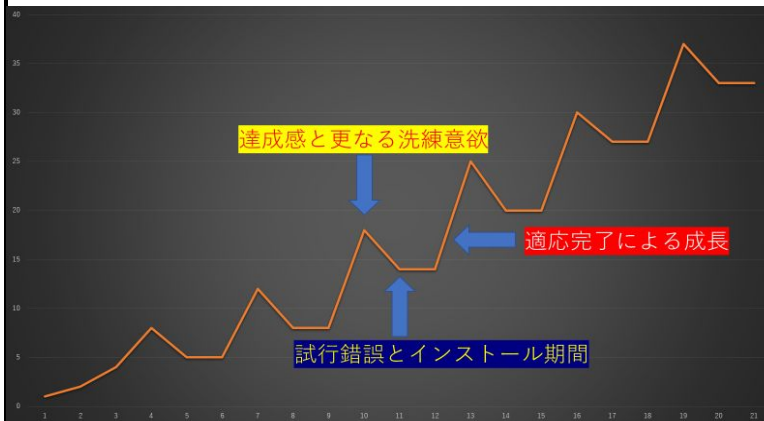
## 【概要】

学びで最も重要な「習慣化」をサポートするワークシート。

## 【中身】

1. マインドセットも出来る学習計画表
2. 計画倒れを防ぐ学習進捗シート
3. 日々の学習を記録する自省シート

## ↓学力の伸び「見える化」簡略版



3年間という短時間で沢山やることがある。

覚えては忘れを繰り返し、やっと賢くなれる。

だから「習慣化」こそ、最大の武器だ！！

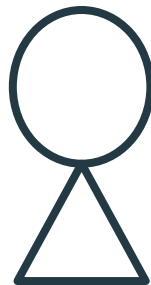
# 音声実録

## 【概要】

京大をはじめとする研究者の方々の、  
生の声を収録。

通常は出会えない未知の分野や経験に  
触れ、将来の現実の選択肢を増やす企画。

芸術家や経営者の方々の音声実録も  
後日配信を予定。



こんな分野が！  
知らなかった！面白そう！

生の声だからこそ、未知の分野との出会いが  
あなたの未来の選択肢になる！！

## 問題演習手元見せ解説

### 【概要】


京大生が実際に問題を解いている手元を

字幕(音声)解説を交えながら動画形式で

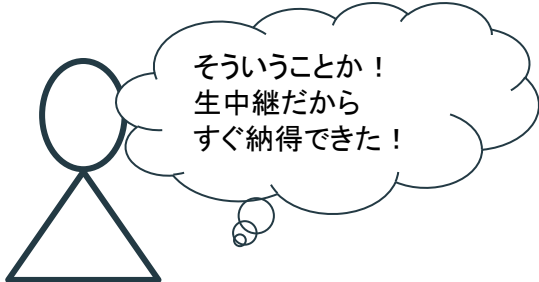
簡潔だが濃密に詳解！

なぜ解けるのか？どうやって問題の「核」を

掴みアプローチしている？が一目でわかる！



まず問題構成を見て...  
本文のどこからどう見ていく？  
ここで大事な視点はここ！



そういうことか！  
生中継だから  
すぐ納得できた！

ただの解説じゃない！実際に解くからこそ、  
本物の力が見え、それが身に付く！！

自分に合うプランは何だろうか？？

# 学習効果を最大化する2つのプラン

## 【自律型プラン】

ZOOM自習室

+

学び方・基礎力養成レジュメ、学習計画表配布

新学期限定で¥8,250/月(税込)

ある程度学びが進んでいて一定の補助が欲しい  
という方にお勧めです。

## 【フルコミットプラン】

ZOOM自習室

+

全付加価値 **TC**は年**2~4**回

新学期限定で¥11,000/月(税込)

これからwadachiと一緒に一から学び、強固な  
力をつけたい方にお勧めです。

## ご連絡やカウンセリングのお申し込みはこちら

右のLINEアカウントにて、無料カウンセリングや入会手続きを実施しております。

無料カウンセリングでは、詳しい説明や質疑応答、お勧めのプランの提案等をおこないます。

是非お気軽にお申し込みください。

また、入会手続きについては、スマホ上で可能です。

